

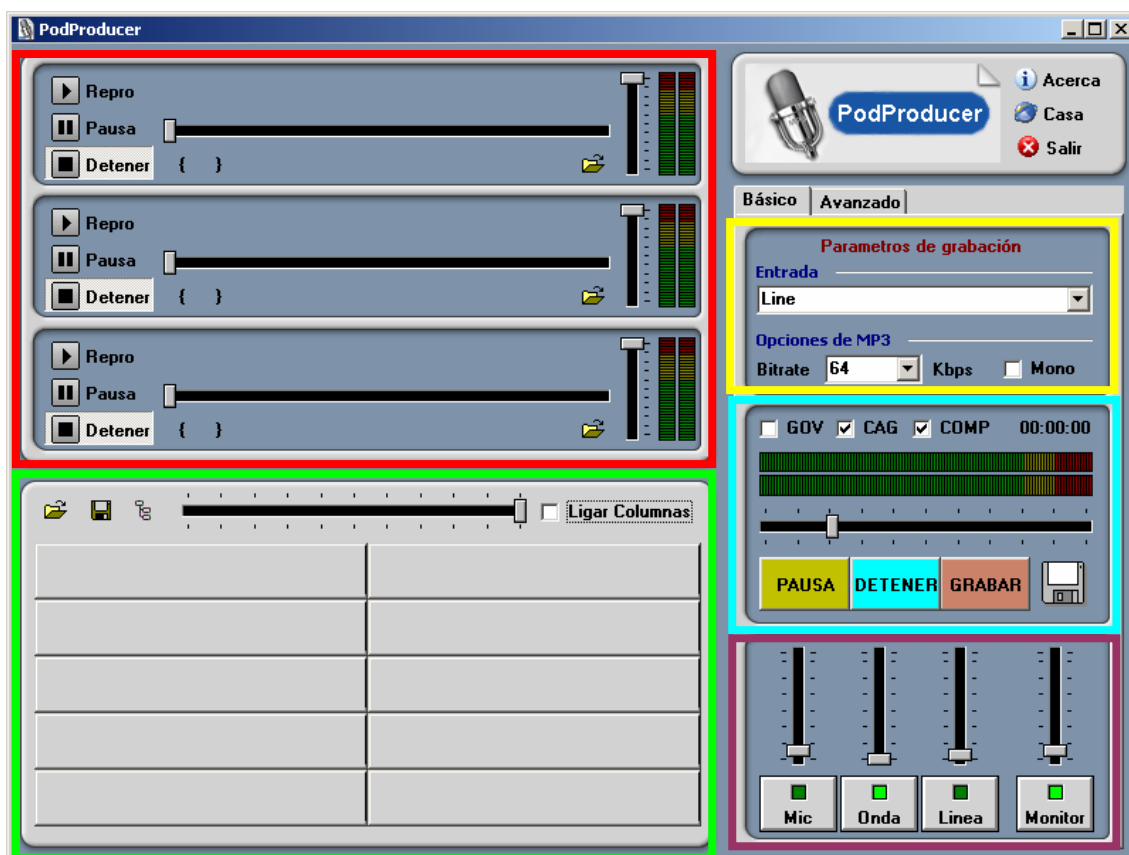
Manual de operación



Índice de contenidos

Descripción de la pantalla principal	3
Reproductores	3
Botones de reproducción instantánea	3
Parámetros de grabación.....	3
Controles de grabación	3
Mezclador	3
Parámetros de grabación.....	4
Entrada.....	4
Opciones de MP3	4
Controles de grabación	5
Grabación Operada por Voz	5
Control Automático de Ganancia	5
Compresor del rango dinámico	5
Duración de la grabación.....	5
Pausa.....	5
Detener	5
Grabar	6
Guardar la grabación	6
Mezclador	7
Controles avanzados	8
Compresor	8
Umbral.....	8
Cociente.....	8
Ataque.....	8
Release.....	8
Ganancia.....	8
Control automático de ganancia	9
Deseado	9
Mínimo	9
Cociente.....	9
Ganancia.....	9
Grabación operada por voz.....	10
Reproductores principales	11
Asignar archivo	12
Entrada y Salida.....	13
Controles de reproducción.....	13
Volumen	13
Botones de reproducción instantánea	14
Abrir	14
Guardar	15
Mostrar archivos disponibles.....	16
Control de volumen	16
Ligar columnas	16

Descripción de la pantalla principal



Reproductores

El sistema cuenta con tres reproductores, cada uno con botones de reproducción, pausa, detener, entrada, salida y control de volumen independientes.

Botones de reproducción instantánea

Existen diez botones a los que puede asignar diferentes archivos de audio para su reproducción instantánea.

Parámetros de grabación

Mediante estos parámetros se eligen la entrada desde donde se grabará el audio, la calidad del archivo MP3 y si la grabación se realizará en mono o estéreo.

Controles de grabación

Mediante estos controles se pueden activar las funciones de “Grabación Operada por Voz”, “Control Automático de Ganancia” y “Compresor”. Además se puede controlar el nivel de entrada de audio.

Mezclador

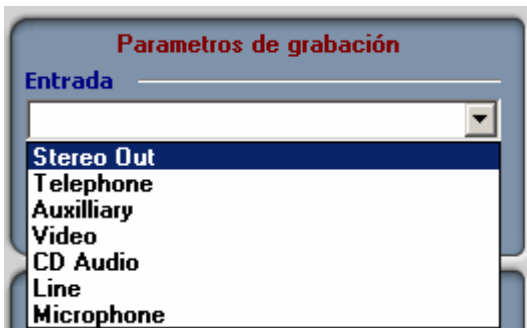
Permite modificar los niveles de entrada y activar o desactivar los diferentes canales de la tarjeta de sonido.

Parámetros de grabación

Entrada

La entrada define el canal de la tarjeta de sonido que deseamos grabar, desafortunadamente cada tarjeta de sonido nombra las entradas de manera diferente, lo que hace imposible que el sistema seleccione la entrada adecuada de manera automática.

En el ejemplo que se muestra a continuación la entrada adecuada se llama “Stereo Out”, pero en otras tarjetas de sonido puede tener otros nombres: “Lo que se oye”, “What you hear”, “Mezcla Estéreo”, “Stereo Mix”.

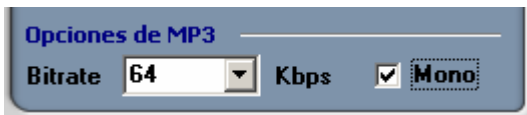


Opciones de MP3

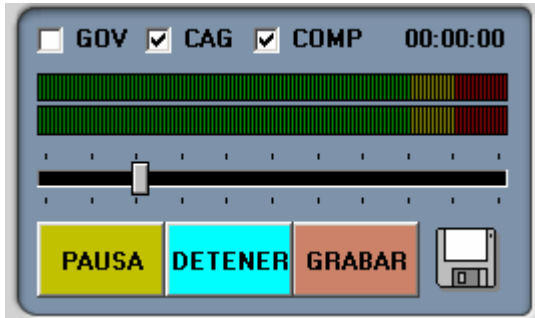
Para definir la calidad, y por lo tanto el tamaño, del archivo MP3 que se está grabando se utilizan las opciones de MP3.

Un “Bitrate” de 64 Kbps equivale a un archivo de 28 Megas por cada hora de grabación.

La bandera “Mono” define si el archivo final será monofónico o estereofónico.



Controles de grabación



Grabación Operada por Voz



Cuando se activa este control la grabación inicia de manera automática cuando el nivel de entrada de audio pasa de un umbral predefinido.

Control Automático de Ganancia

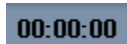


Mantiene un nivel en la grabación, de acuerdo a los parámetros que se definan para este fin.

Compresor del rango dinámico

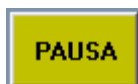


Duración de la grabación



Muestra la duración de la grabación actual, en el formato horas:minutos:segundos

Pausa



Pausa o reinicia la grabación actual.

Detener



Detiene la grabación actual.

Grabar



Inicia la grabación.

Guardar la grabación



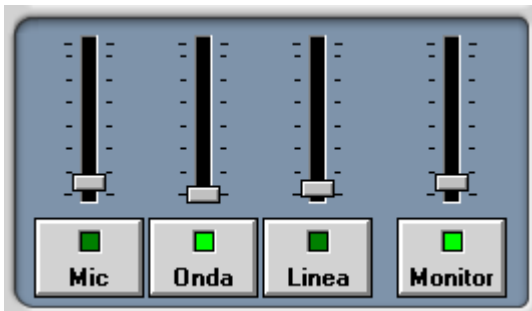
Guarda la grabación al disco duro.

Cuando oprima este botón aparecerá la ventana que se muestra a continuación.



En esta ventana se define el nombre del archivo, y opcionalmente los datos para el TAG.

Mezclador



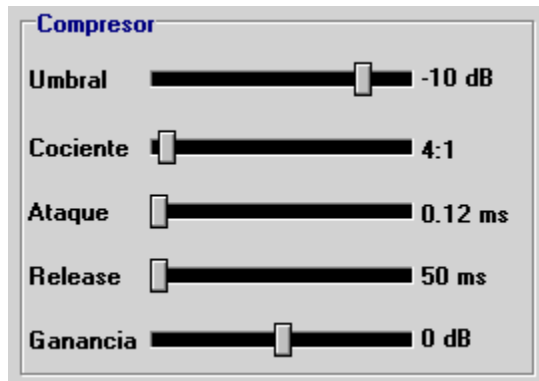
Mediante estos controles se modifica el nivel de entrada del micrófono, onda, entrada de línea y el monitor.

Oprimiendo en los botones se activa o desactiva el canal.

Controles avanzados

Estos controles le permiten modificar los parámetros del compresor, del control automático de ganancia y de la grabación activada por voz.

Compresor



Umbral

Nivel de sonido en decibeles a partir del cual el audio será comprimido.

Cociente

Relación de compresión deseada.

Ataque

Tiempo en milisegundos antes de que la compresión alcance su nivel máximo.

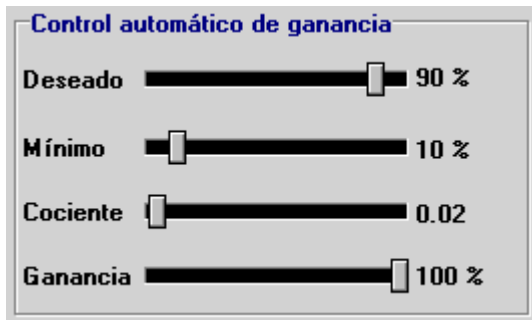
Release

Tiempo en milisegundos en el cual la compresión se detiene después de que el nivel baja del umbral.

Ganancia

Ganancia de salida en decibeles aplicada al audio después de la compresión.

Control automático de ganancia



Deseado

Indica el nivel de volumen deseado.

Mínimo

Indica el nivel de volumen mínimo que se desea tener

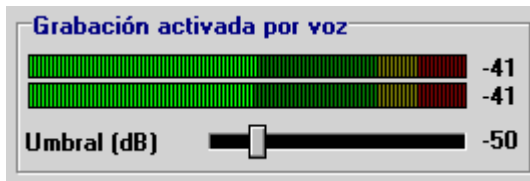
Cociente

Factor del nivel de ganancia.

Ganancia

Ganancia de salida final.

Grabación operada por voz

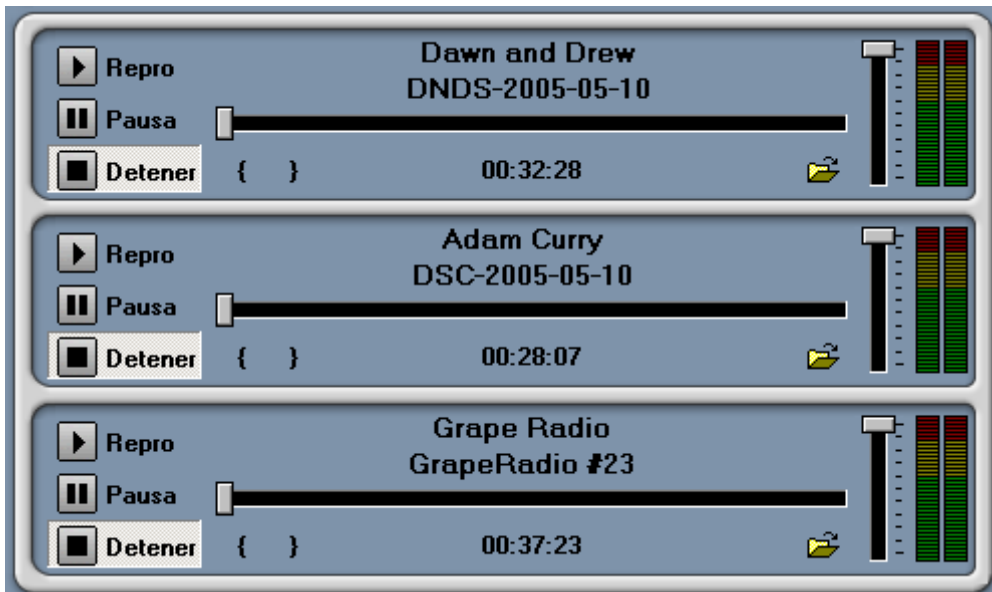


Pasos a seguir para situar el umbral de la grabación operada por voz:


- 1- En el mezclador active la entrada del micrófono y regule el nivel de entrada.
- 2- Mientras está en silencio haga doble clic sobre cualquiera de los dos medidores para que se despliegue el nivel del audio.
- 3- Vea el valor de los picos que se muestran a la derecha de los medidores de nivel.
- 4- Sitúe la barra deslizable de tal forma que el valor de umbral quede por encima del valor pico que se muestra en los niveles.

Reproductores principales

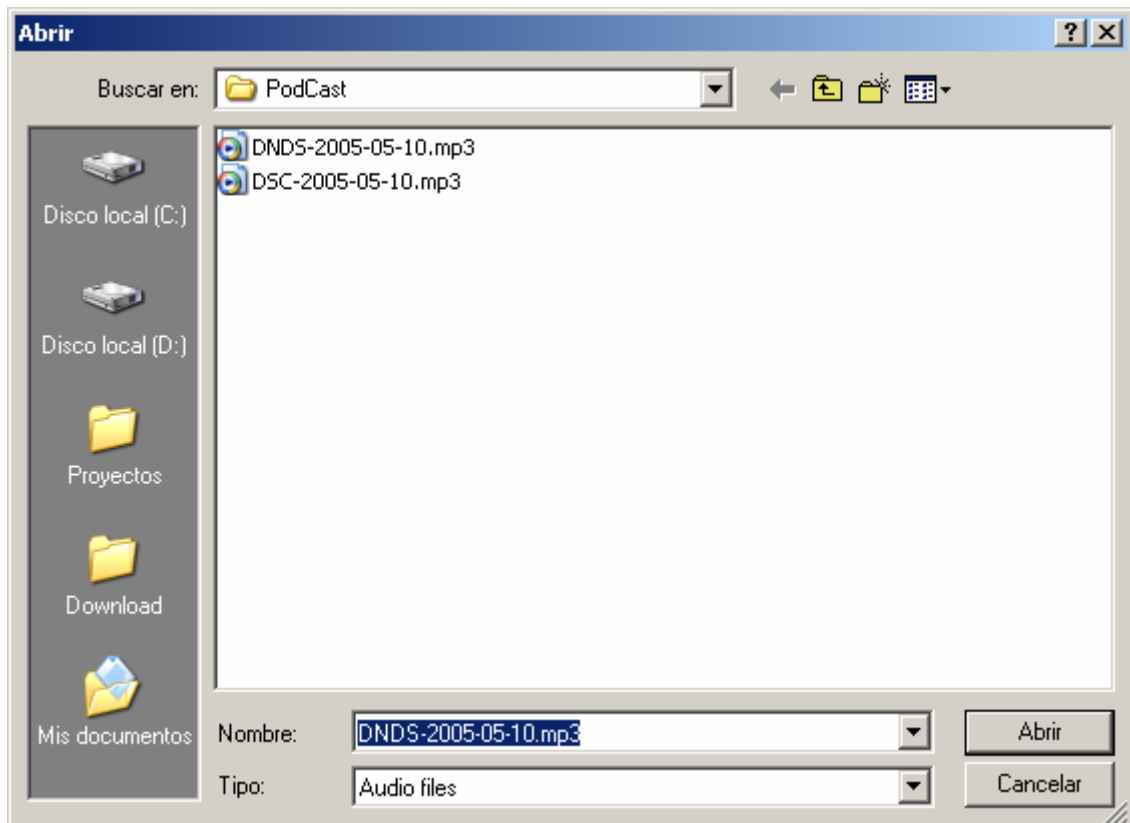
El sistema tiene tres reproductores principales, cada uno de ellos puede tener asignado un archivo para ser reproducido.



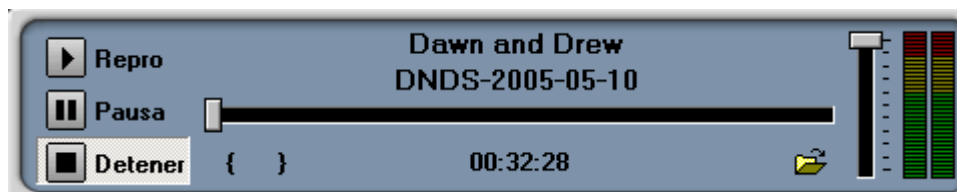
Asignar archivo

Para asignar un archivo al reproductor oprima el botón abrir  correspondiente al reproductor que desea asignar.

Al oprimir el botón aparece la ventana que se muestra a continuación, navegue a la carpeta que contiene el audio que desea asignar, señale el archivo y oprima el botón “Abrir”



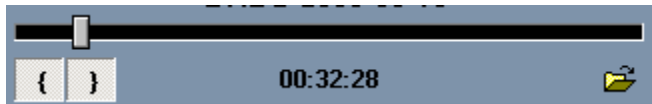
El archivo quedará asignado al reproductor.



Para asignar un audio diferente repita los pasos.

Entrada y Salida

Mediante los botones { } se pueden definir los puntos en que comenzará y terminará la reproducción del archivo asignado al reproductor.



Para definir los puntos de entrada y salida, mueva la barra deslizable a la posición deseada del audio y oprima el botón correspondiente a la entrada o a la salida según sea el caso.

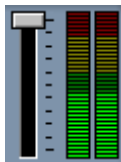
Controles de reproducción

Utilizando estos controles se inicia, pausa y detiene la reproducción.

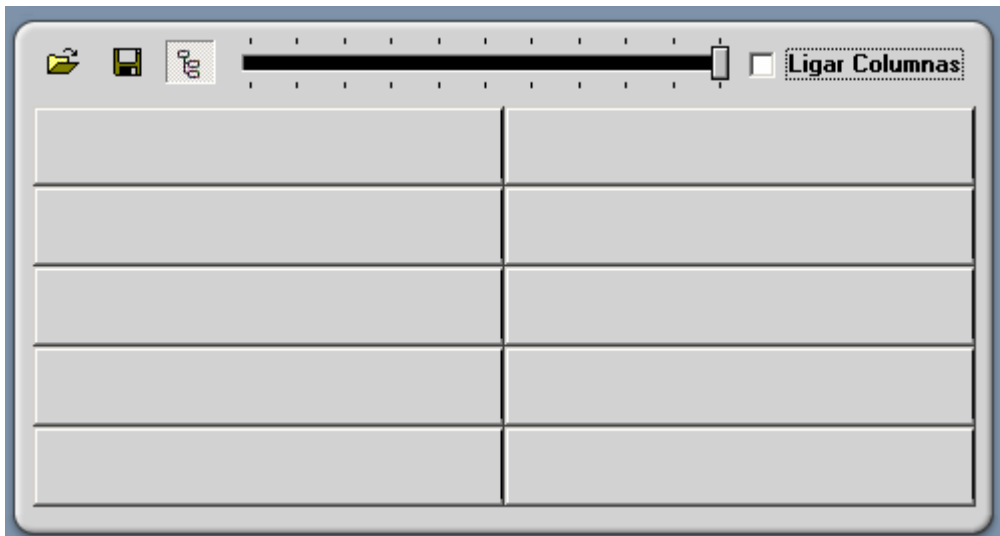


Volumen

Mediante la barra deslizable puede cambiar el nivel de volumen de salida del reproductor, desplazando el indicador hacia arriba aumenta el volumen.



Botones de reproducción instantánea



Abrir



Le permite abrir una configuración de botones prealmacenada.

Al oprimir el botón aparece la ventana que se muestra a continuación, seleccione el archivo que tiene la configuración deseada y presione el botón “Abrir”.

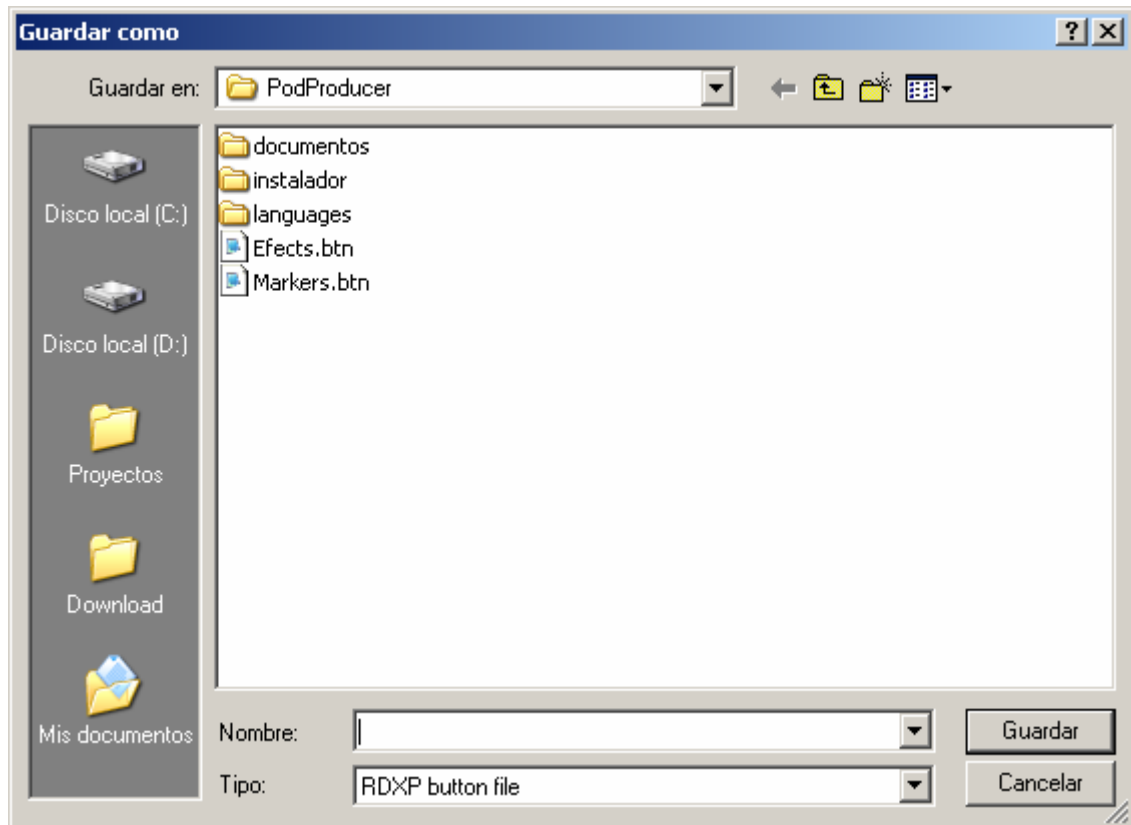


Guardar



Le permite guardar la configuración actual de los botones para ser utilizada posteriormente.

Al oprimir el botón aparece la ventana que se muestra a continuación, escriba el nombre que le quiere dar a la configuración y presione el botón “Guardar”.

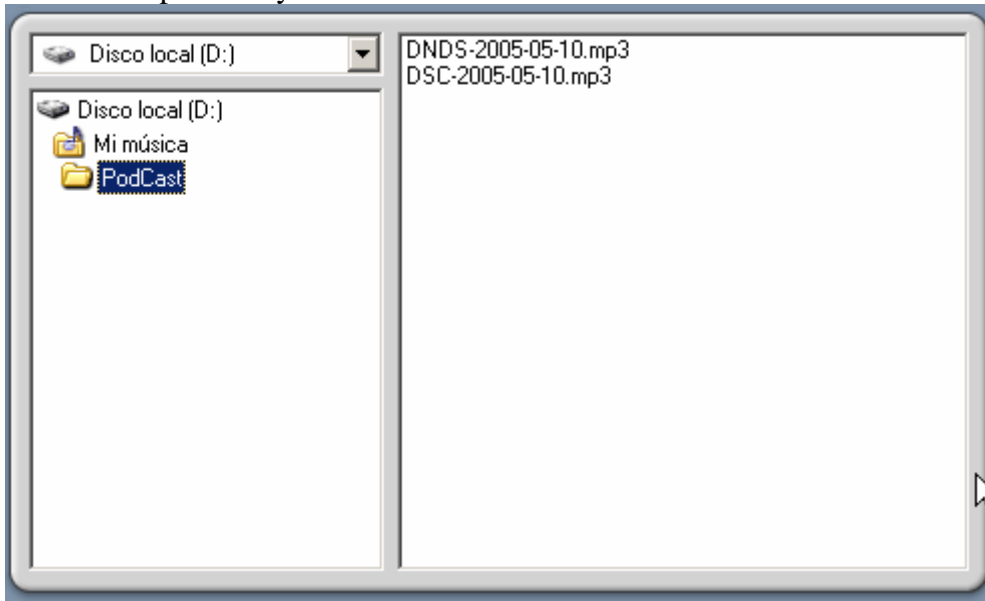


Mostrar archivos disponibles



Al oprimir el botón se despliega una ventana desde la cual puede elegir archivos para ser asignados a los botones.

Para asignar un archivo a un botón arrástrelo desde la ventana donde se muestran los archivos disponibles y suéltelo en el botón deseado.



Control de volumen



Mediante esta barra deslizable se modifica el nivel de volumen de los botones, al mover el indicador a la izquierda se disminuye el volumen, al moverlo a la derecha se incrementa.

Ligar columnas



Cuando se activa esta función los botones de una misma columna que tienen algún audio asignado se reproducen uno tras otro de manera automática.

	XTREMA 92.9 MARKER EN FRIO
	XTREMA 92.9 MARKER 2
	XTREMA 92.9 MARKER 3

